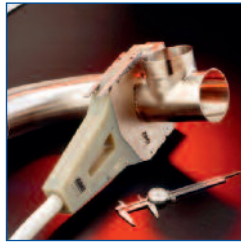


# Produktblatt Orbitalschweißen



## Spezialleistung WIG-ORBITALSCHWEISSEN

### Spezialschweißverfahren für qualitätsrelevante Werkstücke

Der Einsatz des WIG-Orbitalschweißens bedient die Nachfrage unserer Kunden nach hochwertigen Schweißverbindungen von Metallrohren zu wirtschaftlich attraktiven Bedingungen. Das Verfahren ermöglicht es, Energie und gegebenenfalls Zusatzwerkstoff getrennt voneinander optimal in die Schweißstelle einzubringen. Die hierbei eingesetzte Pulstechnik erlaubt das kontrollierte Aufschmelzen und Erstarren des Schmelzbades. Schweißverbindungen sind unlösbar und stellen die sicherste Verbindung von Rohrleitungen und Formteilen dar. Insbesondere beim Einsatz von Edelstählen hat sich die WIG-Orbitalschweißtechnik bewährt, da hier nicht nur verfahrenssicher, sondern auch qualitätsgerecht verbunden werden kann.

#### Der Nutzen entscheidet. Der Nutzen im Überblick:

- Hohe Verfahrenssicherheit
- Hohe Reproduktionsfähigkeit
- Kurze Produktionszeiten
- Höchste Qualität der Schweißnaht
- Absolut reproduzierbare Schweißergebnisse
- Einsatzfähig auch bei manuell nicht zugänglicher Schweißstelle
- Geringste Kontamination des Mediums mit Fremdpartikeln
- Dokumentationsfähig nach ISO 9000
- Kundenspezifisch definierbare Dokumentation



#### Technische Daten:

- Schweißverfahren: Wolfram-Inert-Gas (WIG)
- Lichtbogenzündung: HF-Impuls- bzw. Berührungszündsystem
- Pulsfrequenz: 0.05 bis 50 PPS (Pulse pro Sekunde)
- Überschreibfunktion: Stromstärke, Brennerumlauf, Drahtzufuhr und Pulsfrequenz  $\pm 100\%$
- Schweißdatenaufzeichnung
- Automatische Umrechnung metrisch/zöllig
- Automatische Schweißkopfkalibration

#### **Team Steffen AG**

Innovation und Service  
für Gebäude- und IndustrieTechnik

Arnold-Sommerfeld-Ring 34  
52499 Baesweiler

Telefon: (+49) 24 04 / 55 15 0  
E-Mail: [info@steffen.de](mailto:info@steffen.de)

[www.steffen.de](http://www.steffen.de)